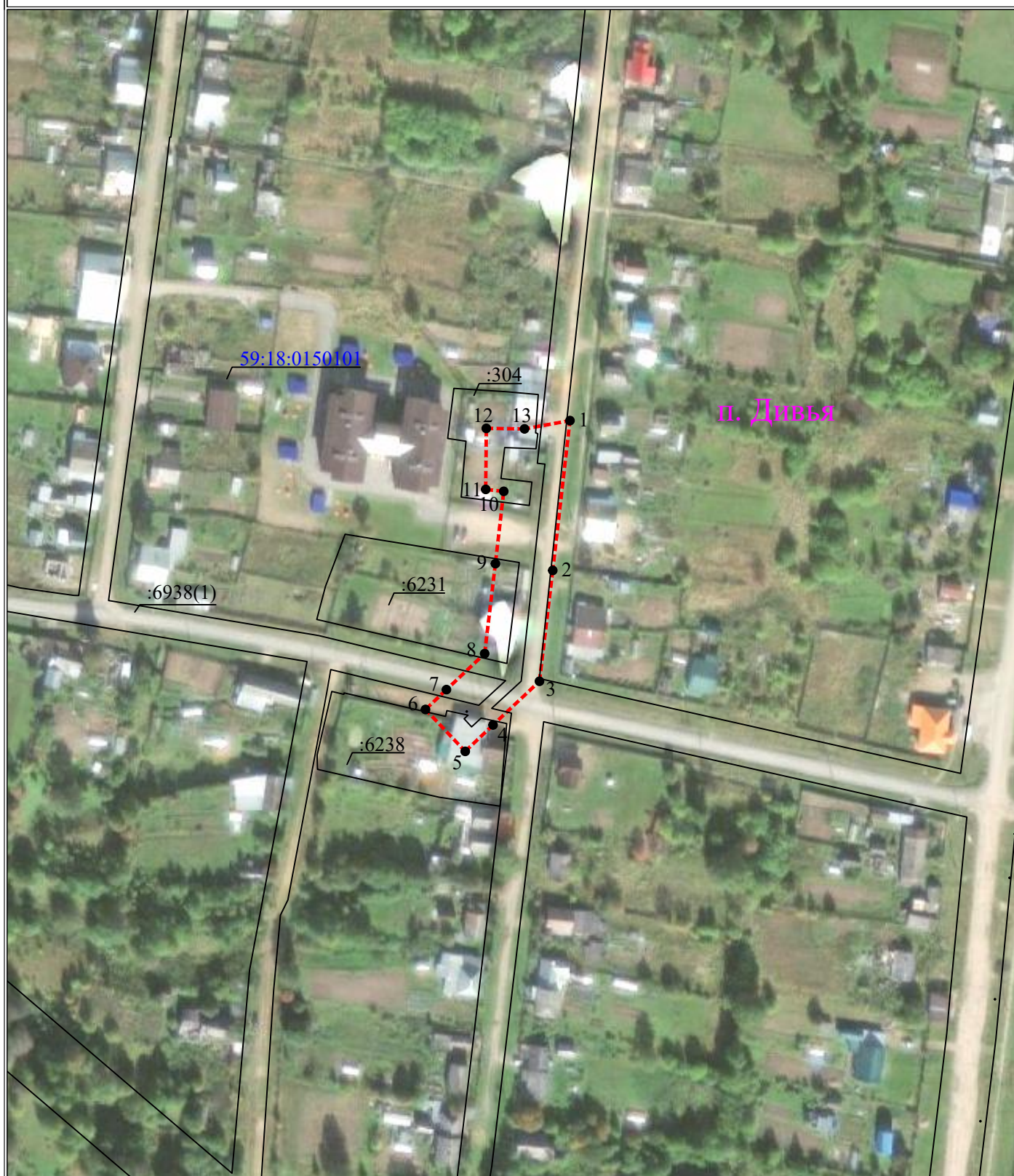


Схема расположения границ публичного сервитута для эксплуатации объектов ТП-10336, ВЛ-10КВ ф.5 ОТ ПС Дивья



УСЛОВНЫЕ ОБОЗНАЧЕНИЯ

- границы устанавливаемого публичного сервитута
- ось линии, контур объекта
- границы муниципального образования, населенных пунктов
- границы кадастрового квартала
- границы земельных участков, попадающих в зону публичного сервитута

Масштаб 1:2000

- 1 - обозначение характерной точки границы устанавливаемого публичного сервитута
- :123 - кадастровый номер земельного участка
- 59:32:0000000 - кадастровый номер квартала
- г. Пермь - наименование муниципального образования, населенного пункта

Сведения о местоположении границ объектов
ТП-10336, ВЛ-10КВ ф.5 ОТ ПС Дивья

Перечень характерных точек		
Площадь зоны публичного сервитута 2734 кв.м		
Обозначение характерных точек границ	Координаты, м	
	X	Y
1	2	3
1	548086.18	2252679.48
2	548031.7	2252673.21
3	547991.39	2252668.38
4	547975.51	2252651.5
5	547965.9	2252641.37
6	547981.14	2252626.92
7	547988.36	2252634.54
8	548001.45	2252648.44
9	548034.16	2252652.35
10	548060.46	2252655.38
11	548061.17	2252648.83
12	548083.35	2252649.04
13	548083.18	2252662.94
1	548086.18	2252679.48